

TSN-Leichtbeton

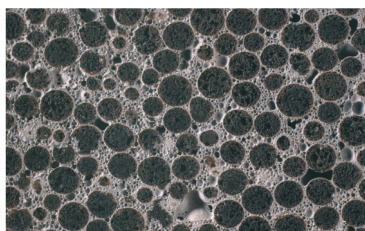
Leichtbeton ist einer der faszinierendsten Baustoffe unserer Zeit, denn er weist eine perfekte Symbiose von Natur und Hightech auf. Die natürlichen Ausgangsstoffe Zement, Wasser und leichte Gesteinskörnungen verbinden sich zu einem Material, das zahlreiche Stärken besitzt.

TSN-Leichtbeton ist nach den deutschen Normen ein Beton mit einer Trockenrohddichte von maximal 2000 kg/m³. Dies wird erreicht durch die ganze oder teilweise Verwendung von leichter Gesteinskörnung mit hoher Porosität. Die verwendeten Zuschläge weisen in jedem Korn einen hohen Anteil feinsten Luftporen auf (bis zu 85 Vol.-%).

Bei dem von **TSN-Beton** gelieferten gefügedichten Leichtbeton sind die Hohlräume zwischen den Zuschlagskörnern mit Zementleim gefüllt, je nach Zuschlag wird eine Rohddichte zwischen 800 und 2000 kg/m³ erreicht. Die Zuordnung zu Druckfestigkeitsklassen der Leichtbetone ist in der DIN EN 206-1/DIN 1045-2 geregelt.

LEICHTBETON IST WEITAUS LEISTUNGSFÄHIGER ALS NORMALBETON.

Eigenschaften	Anwendungsgebiete
wärme- und schalldämmend:	- durch die geringe Rohddichte weist Leichtbeton sehr gute Werte in der Dämmung auf - durch die porige Struktur wird eine hohe Schallabsorption erreicht
statisch voll belastbar, hohe Festigkeiten mit geringer Rohddichte	- ideal für konstruktive und gestalterisch anspruchsvolle Bauvorhaben - individuell anpassbare Schütt- und Rohdichten - Leichtbeton ist für alle Arten von Gebäuden geeignet - Vom Keller bis zum Dach ist der Baustoff im Industriebau, für öffentliche Bauten und auch für das landwirtschaftliche Bauen geeignet
nicht brennbar	- Leichtbeton gehört ohne besonderen Nachweis der höchsten Baustoffklasse A 1 nach DIN 4102 (Brandschutz im Hochbau) an - Leichtbeton brennt nicht. Und sollte es zu einem Brand kommen, sind weder Verschweulungen noch schädliche Emissionen zu befürchten.
Verarbeitung	- geringes Gewicht - wirtschaftliche und schnelle Verarbeitung
Feuchteschutz	- besser als herkömmliche Betone
wirtschaftlich	- geringes Gewicht vereinfacht den Transport auf der Baustelle und ermöglicht schnelles und präzises Arbeiten - weniger Maschinen- und Muskelkraft
umweltverträglich	- Leichtbeton entsteht aus Zement, Wasser und Zuschlägen - entweder natürlichen Stoffen wie Bims oder Blähton oder gesundheitlich unbedenklichen Recyclingstoffen. Die Möglichkeit zum Einsatz von Recyclingstoffen bei der Herstellung bietet sonst kein Baustoff in dieser Qualität und Wirtschaftlichkeit. Während der Nutzungsphase punktet Leichtbeton besonders durch seine gute Wärmedämmung und hilft so, Heizenergie zu sparen und Umweltbelastungen zu verringern. Er ist ein problemlos recycelbarer Baustoff.



gefügedichter Leichtbeton

Schnittbild eines Leichtbetons mit Blähton als grobe Gesteinskörnung

TSN-Beton | Dr.-Heinrich-Jasper-Straße 32 | 38304 Wolfenbüttel

Telefon 05331 9093 0 | Fax 05331 9093 49 | kontakt@tsn-beton.de | www.tsn-beton.de